

DÓNDE Y CÓMO ENCONTRARNOS

Puedes visitar nuestro blog o bien visitar nuestra oficina en el Edificio Tabarca del Campus de Elche de la Universidad Miguel Hernández.

En nuestro blog podrás informarte de las últimas novedades y las nuevas noticias que vayan surgiendo a lo largo del curso académico.

Podrás además encontrar todo tipo de documentación tales como documentos relativos a solicitudes de adaptaciones, información en lo relativo a las prácticas profesionales, solicitudes de becas y ayudas al estudiante con discapacidad y aquellos servicios que abarcamos desde ATED, donde apostamos por la inclusión.

AREA DE ATENCION AL ESTUDIANTE CON DISCAPACIDAD

Universidad Miguel Hernández de Elche

Ed. Tabarca- Campus Elche

Avda. de la Universidad, s/n – 03202 ELCHE (Alicante).

Telf.: 96 665 8529

E-mail: ated2@umh.es

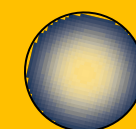
Web: <http://atenciondiscapacidad.umh.es>



ATED

ÁREA DE ATENCIÓN AL ESTUDIANTE CON DISCAPACIDAD

www.atencionaladiscapacidad.umh.es





INCLUSIÓN E IGUALDAD



La Universidad Miguel Hernández de Elche trabaja para garantizar la igualdad de oportunidades desde el Área de Atención al Estudiante con Discapacidad, dirigido a los estudiantes con necesidades educativas específicas.

Trabajando de manera individualizada, se emiten informes técnicos que recogen las necesidades de acceso al currículum necesarias para un proceso de enseñanza – aprendizaje bajo un prisma inclusivo.



ÁMBITOS DE ACTUACIÓN

- ◆ En el acceso a la UMH.
- ◆ Durante los estudios en la UMH.
- ◆ Tras los estudios en la UMH.
- ◆ Apoyo y asesoramiento al profesorado.
- ◆ Actividad institucional.
- ◆ Otros servicios de ATED.
- ◆ Actividades para con la comunidad universitaria y la sociedad.

CON QUÉ ADAPTACIONES CONTAMOS

Las **adaptaciones** son modificaciones o ajustes en la oferta educativa común para responder a las necesidades educativas especiales o específicas que puede presentar un estudiante con alguna limitación en diferentes áreas de la actividad universitaria.

Por sus características particulares, las adaptaciones que se desarrollan en la UMH se dirigen fundamentalmente a las pruebas presenciales (PAU, PAU 25, 40, 45) y a adaptaciones específicas de clases teóricas y/o prácticas.

Uno de los objetivos principales de **ATED** es facilitar la **solicitud de adaptaciones** a los estudiantes con diversidad funcional, de tal manera que se ajusten en mayor medida a sus necesidades y capacidades.

Podrás encontrar toda la información referente a plazos, resoluciones, documentación, y más información al respecto en nuestro blog:

www.atencionaldiscapacidad.umh.es

BECAS UMH Y OTRAS BECAS

Tanto por medio de la Universidad Miguel Hernández como por otras entidades y ayudas, puedes acceder a información de becas especiales para estudiantes con discapacidad y estudiante colaborador para la inclusión de personas con discapacidad que estén matriculados en la UMH durante ese año académico. Toda la documentación la podrás consultar en nuestro blog.

PRÁCTICAS PROFESIONALES

Contamos con un nuevo portal de empleo y formación de Fundación ONCE para personas con discapacidad, el cual puedes consultar en su página Web o bien visitando nuestro blog:

<https://www.portalento.es/>



A
T
E
D

